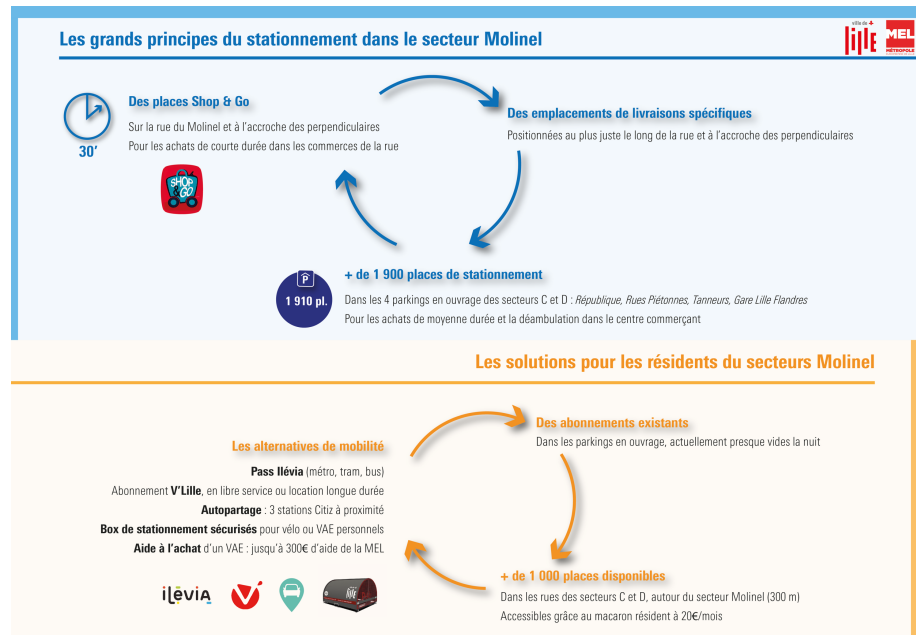




Lille

## Des solutions de stationnement adaptées aux différents usages du centre-ville



### Les grands principes de stationnement en accompagnement du projet de requalification de la rue du Molinel

La rue du Molinel occupe aujourd'hui une triple fonction dans le plan de circulation du centre-ville : contournement du secteur piéton, entrée de ville depuis le périphérique, accès aux parkings en ouvrage du centre-ville commerçant. Initiée par un impératif mobilité, à savoir intégrer une ligne de bus en site propre, la réflexion s'est rapidement élargie pour intégrer l'ensemble des composantes de l'espace public et du paysage.

Dans la recherche d'un partage plus agréable de l'espace public au profit d'une piste cyclable continue, d'un système paysager très présent et de trottoirs élargis, une grande partie des 150 places existantes est supprimée.

Pour maintenir l'accessibilité du secteur commerçant, des solutions de réorganisation des stationnements ont été définies avec le maintien de places de courte durée Shop and Go très rotatives sur la rue, un report vers les 1 900 places de stationnement dans les 4 parkings de secteur, et la création d'emplacements livraisons à l'accroche des rues perpendiculaires.

Côté résidents, l'impact est limité et les alternatives offertes existent avec le bouquet d'offres de mobilité de la collectivité et les abonnements résidents possibles dans les parkings à tarif adapté.

L'accessibilité fonctionnelle du secteur est clairement maintenue alors que la qualité des espaces publics et la déambulation piétonne sont très nettement favorisées par le projet.

In fine, le projet dessiné développe une strate arborée de plus de 170 arbres et rend possible de nouveaux usages de l'espace public.

Projet de requalification de la  
rue du Molinel à Lille

Maîtres d'ouvrage  
Métropole Européenne de Lille  
Ville de Lille