



Nancy

Réorganiser le principal pôle d'échange multimodal métropolitain pour donner plus de place aux piétons

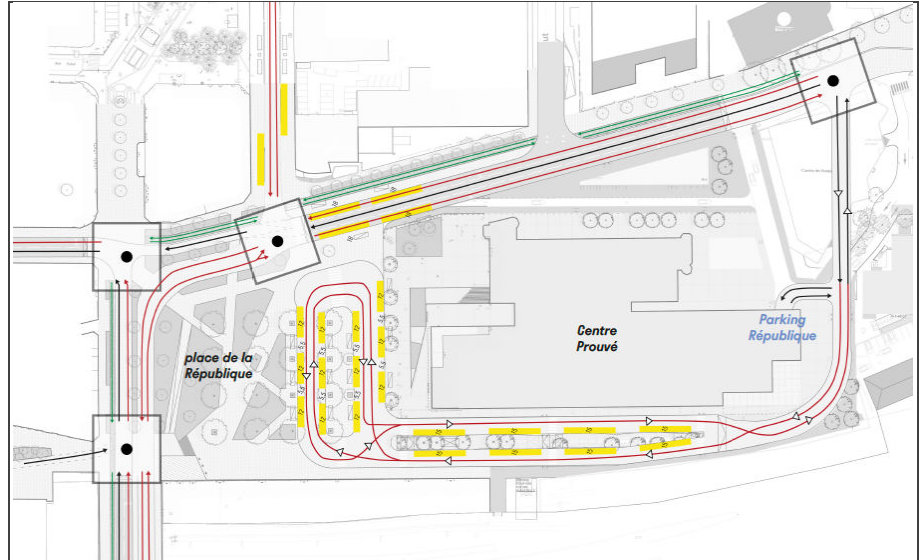


Schéma fonctionnel d'organisation du PEM proposé lors de la phase Esquisse de l'aménagement de la place de la République.

Dans le cadre du projet urbain sur le secteur Nancy Centre Gare, la place de la République, située à l'interface directe entre la gare et la ville fait l'objet d'un point d'attention particulier. Aujourd'hui complètement occupée par la gare routière, l'arrivée du trolley au contact de la place offre l'opportunité de repenser son fonctionnement global.

La volonté, partagée avec la Métropole, est de refaire à nouveau place.

Pour cela, nous avons, au sein du groupement Leclercq – Empreintes – TPFi :

- ▶ dialogué avec l'ensemble des utilisateurs actuels de la gare routière : Stan, Région et SNCF, afin de comprendre les fonctionnements et dysfonctionnements actuels,
- ▶ établi les besoins à venir, notamment en nombre de poste à quai bus à venir, en proposant une gestion dynamique du pôle bus,
- ▶ proposé un aménagement qui réduise de moitié l'emprise de la gare bus actuelle.

Le résultat permet notamment une désimperméabilisation et une végétalisation de l'espace public, avec des parcours piétons fluidifiés.

Mission d'assistance, de conseil et d'étude relative à la conception et à la réalisation d'un projet urbain sur le secteur Nancy Centre Gare

Interlocuteur
Métropole du Grand Nancy

Partenaires
Leclercq Associés