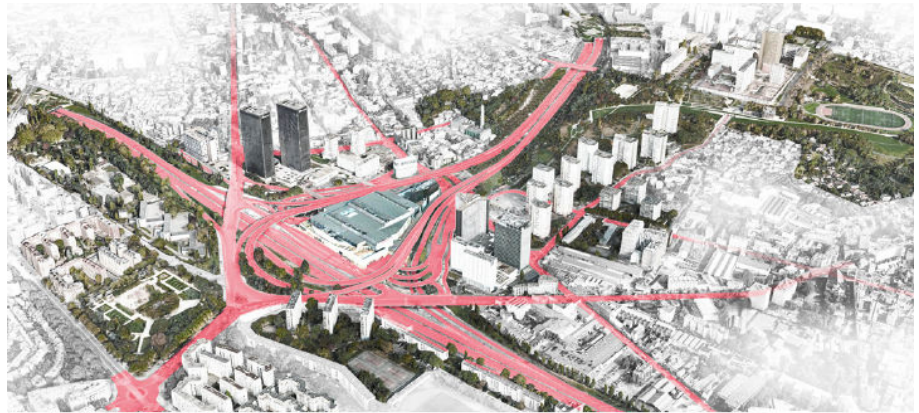




## Bagnolet

### Une stratégie d'évolution pour l'échangeur de la Porte de Bagnolet



↑ Des infrastructures isolantes



↑ Une trame verte connectée

**La Porte de Bagnolet aujourd'hui, un nœud complexe d'infrastructures et des trames paysagères et urbaines à reconstituer**

La porte de Bagnolet est aujourd'hui réduite à une accumulation de fonctions (échangeur autoroutier, centre commercial, pôle d'échanges métropolitains et internationaux) que la pluri-toponymie révèle : Porte de Bagnolet, Bel Est, Gallieni, centre Sud...

Dans la dynamique des récents travaux sur les « Routes du Grand Paris », Est Ensemble a lancé une étude pré-opérationnelle avec pour objectif de dresser le panel des possibles pour la refonte de ce secteur stratégique : intégration des parcours actifs (piétons, cycles et transports collectifs), compartimentage réservé (logistique, transport partagé, véhicules propres ...), optimisation géométrique (dessin des bretelles voir suppression de tout ou partie de celles-ci), dans le cadre d'un projet de revalorisation paysagère et urbaine cohérent.

Aux côtés de ZCCS, mandataire, RR&A participe à l'élaboration des scénarios (définition du maillage viaire et principe d'organisation des circulations tous modes et du stationnement), et à l'analyse de leurs impacts sous l'angle de la mobilité urbaine.

**Etude urbaine pré-opérationnelle  
Porte de Bagnolet - Gallieni**

#### **Interlocuteurs**

Est Ensemble

#### **Partenaires**

ZCCS (Mandataire)